

研究成果展示会・普及講習会

日時 令和8年 5月 21日 (木)

成果展示会：10:00～17:00

AI検査プラットフォームシステムデモ：11:00～

普及講習会：13:00～15:55

会費 無料

対象 どなたでも



会場 展示会：愛媛県産業技術研究所（松山市久米窪田町487-2）

普及講習会：テクノプラザ愛媛 テクノホール（松山市久米窪田町337-1）

【普及講習会プログラム】

13:00 開会あいさつ 愛媛県産業技術研究所 所長 菊地 敏夫

13:05 「県産未利用資源を活用した低コストで環境にやさしい製品の開発」
発表1 技術開発部 研究員 井門 良介

13:20 「愛媛さくらひめ酵母による地酒の品質改良研究」
発表2 食品産業技術センター 主任研究員 酒井 美希

13:35 「デジタル技術を活用した瓦製品の開発」
発表3 元 窯業技術センター（現 繊維産業技術センター） 主任研究員 雁木 邦之

14:00 「INPIT愛媛県知財総合支援窓口の事業紹介と支援の概要」
情報提供 INPIT 愛媛県知財総合支援窓口（受託機関：一般社団法人愛媛県発明協会） 小西 早苗

14:15 【公益財団法人えひめ産業振興財団 起業化シーズ育成支援事業 発表会】

- ・サステナブルなコールドチェーン構築のための液体窒素吸収材の開発
- ・未利用化粧品を用いた砥部焼の絵付け用絵の具及び釉薬の開発
- ・タオルの風合い「見える化」技術開発
- ・県産養殖真鯛加工残渣を活用した高付加価値鶏卵生産技術の開発
- ・トマト収穫ロボットにおける主茎支持・果実受取・収納一体型サポートユニットの開発
- ・高気圧高電界で殺菌処理された植物種子の生体応答制御
- ・カンキツのクチクラが発する蛍光による選果後のす上がり予測法の開発
- ・非線形光学とAI解析を融合した乳腺腫瘍の高精度鑑別診断システムの開発

【お問い合わせ・申し込み】

<https://logoform.jp/form/XG6n/1561574>

愛媛県産業技術研究所 企画管理部企画係

TEL 089-976-7612(代)

E-mail sangyo-gijutsu@pref.ehime.lg.jp



【特集】

☀️ 愛媛県のセルロースナノファイバー関連技術の社会実装



【技術開発部】

技① 県産未利用資源を活用した低コストで環境にやさしい製品の開発

技② シミュレーション技術を用いた製品軽量化手法の検討

技③ 5GNWを活用した人物検知システム

技④ AI検査プラットフォームシステム

技⑤ 県内未利用資源を活用した汚泥脱水助剤の開発

技⑥ 県産柑橘搾汁残渣を活用した人工皮革製品の開発

技⑦ 高精度評価技術開発事業～真珠核の評価選別～

☀️ 技⑧ 真珠のAIによる自動選別装置の開発

技⑨ 脱炭素循環型リユースEV流通モデル構築におけるライフサイクルアセスメント（LCA）を活用した環境影響等の評価



【食品産業技術センター】

☀️ 食① 愛媛さくらひめ酵母の改良

食② ゼロエミッションに向けたうめ素材特性の解明と応用

食③ 愛媛高品質真珠製造開発事業～コーティング核の作製方法の検討～

食④ ピクルスの品質向上技術

食⑤ 愛媛さくらひめシリーズ商品力向上支援

食⑥ 麦味噌パン加工条件の調査

食⑦ 地域食材を活かした高齢者向け易消化性・高タンパク食品の開発



【繊維産業技術センター】

☀️ 織① 強撚糸を用いた高耐久性タオルの開発

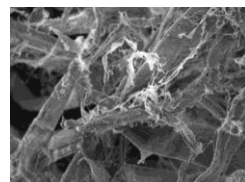
織② 洗濯を繰り返したタオルの評価



【紙産業技術センター】

☀️ 紙① 特殊な溶媒を用いた製紙原料の品質改善に関する研究

紙② 高機能冷感ウェットシートの開発



【窯業技術センター】

☀️ 窯① デジタル技術を活用した瓦製品の開発

窯② 未利用資源を活用した熱衝撃に強い砥部焼の開発

窯③ 未利用資源である大島石粉を用いた「しまなみガラス」の開発

