

## 出展者 募集!



## ■ こんなお悩み ありませんか？

- ・ 帳合が決まらず販路が広がらない
- ・ 展示会に出展しても成果が出ない
- ・ どんな展示会に出ればよいか分からない

## ■ 「五味商店 こだわり商品コーナー出展」で解決！

- ・ 食品卸 五味商店 経由の取引で帳合の問題を解決
- ・ 合計100事業者を超える共同出展による訴求力
- ・ 日本最大規模の食品展示会の大人気コーナーに低コストで出展

主催 全国商工会連合会

対象

中小・小規模事業者（食品/20者）

カテゴリ：調味料、和日配、洋日配、加工食品、飲料、乾物、菓子、冷凍食品 ※生鮮と酒類は対象外

会期 2026年2月18日（水）～20日（金）

審査

一次審査（書類審査、試飲試食）

二次審査（オンライン面談）

※審査を通過した事業者のみご出展可能

会場 幕張メッセ（千葉市美浜区中瀬2-1）  
スーパーマーケット・トレードショー内

申込

必要書類（①参加申込書、②会社概要、③FCP展示会・商談会シート、販促物等）をメールにてご送付ください。

※お申込前に必ず実施要領をご確認ください。

費用 ※過去に本事業でこだわり商品コーナーに出展している場合

締切

2025年8月29日（金）13時

商工会 非会員	新規出展	88,000円（税込）
	出展経験あり※	110,000円（税込）
商工会 会員	新規出展	55,000円（税込）
	出展経験あり※	88,000円（税込）

## お問合せ

国内商談会事業 運営事務局  
株式会社ライブス 担当：小林・工藤  
TEL：03-6822-0158（平日10:00～17:00）  
メール：kokunai\_shodan@lives.ne.jp

# 事業を知るためのコンテンツ

## 1. 出展して成果があった話を知りたい

【売上増加額1000万円 突破】

こだわり商品コーナー  
出展者インタビュー



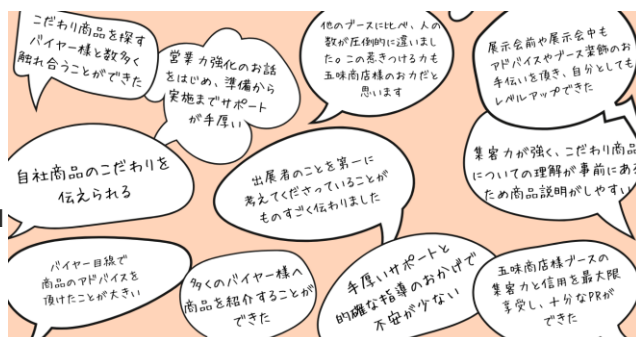
▶ 詳しくはこちら

(同) あおなび 代表 岡田さん

## 2. 出展者の声を知りたい

こだわり商品コーナー  
出展者の声

前年度事業アンケートから  
出展者さまの声をまとめました。  
アンケート実施期間：2025年2月17日～2月28日



▶ 詳しくはこちら

## 3. 事業の疑問を解決したい

事業について、よくある質問を  
FAQにまとめました。



▶ 詳しくはこちら