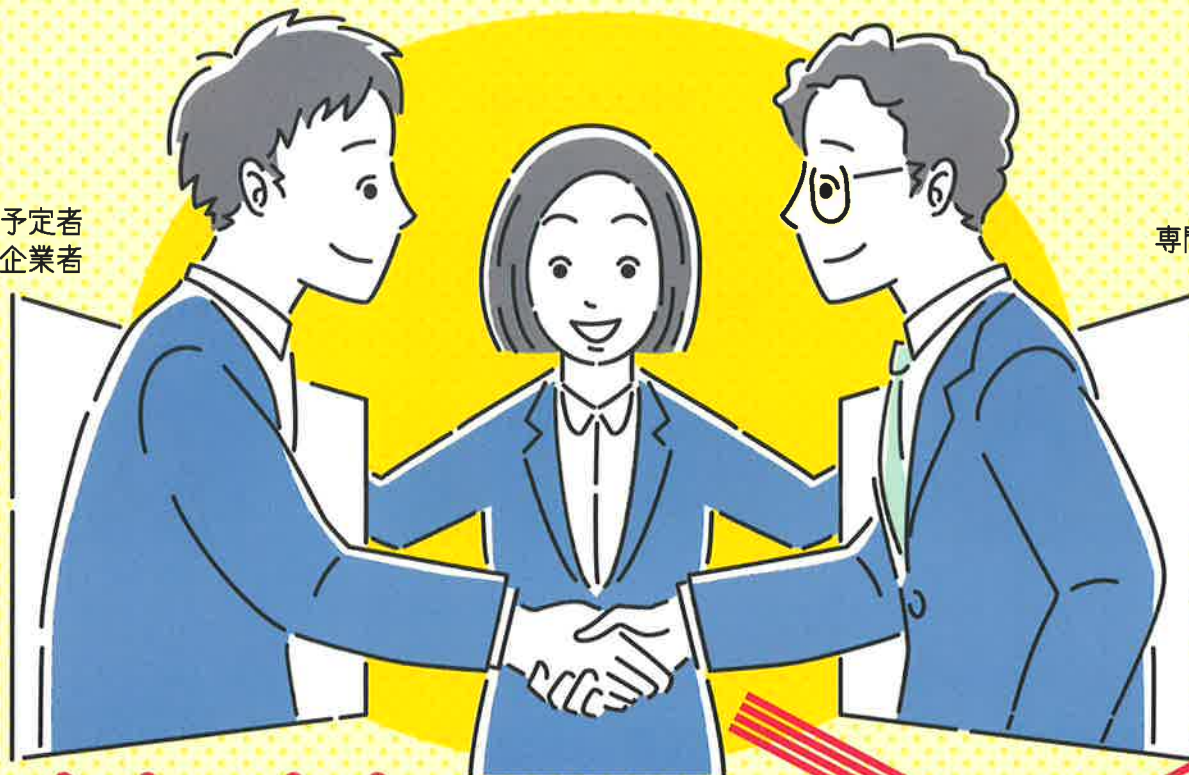


創業予定者  
中小企業者

専門家



経営と創業の支援結び

# 経営支援強化 促進事業

愛媛県信用保証協会では、中小企業のみなさまの良きパートナーとして、  
専門家・金融機関と連携し、創業や事業改善のサポートをしています。

経営でお困りの方に

## 経営支援

経営に不安をお持ちの方、返済や資金面、生産性の向上を目指したい、事業継承をしたい等、さまざまな経営課題を状況に応じた専門家を派遣してサポートいたします。



創業をお考えの方に

## 創業支援

ご自身のお店や会社を創業するなら、まずご相談ください。創業支援の専門家が、創業時の不安や悩みを解決できるよう創業者のみなさまをサポートいたします。

相談できる専門家

- 公認会計士
- 中小企業診断士
- ITコーディネータ など

事業主さまの

# 自己負担0

※生産性向上支援に該当する場合は、一部自己負担が発生します。



専門家の相談費用は  
国と信用保証協会が  
負担します。



愛媛県信用保証協会  
EHIME GUARANTEE

## 〈支援イメージ図〉



## 〈支援内容〉

|  |  |  |  |
|--|--|--|--|
| <h3>経営相談</h3> <p>専門家を派遣し、創業・経営に関する相談にお応えします。</p> <p>所要日数 1回あたり3時間程度3回まで</p> <p>支援内容 経営全般・販売促進・IT・労務等</p> | <h3>収益力強化支援</h3> <p>(法人に限る)</p> <p>専門家を派遣し、損益計画策定支援を実施します。</p> <p>所要日数 1～3か月程度</p> <p>支援内容 事業・簡易的な財務の現状分析及び損益計画書策定支援</p> | <h3>経営診断</h3> <p>(法人に限る)</p> <p>専門家を派遣し、経営状態の調査・分析を行い、課題解決に向けた報告書を作成します。</p> <p>所要日数 2～3か月程度</p> <p>支援内容 事業・財務の現状分析及び経営診断書作成</p> | <h3>経営改善計画策定支援</h3> <p>(法人に限る)</p> <p>専門家による経営改善計画策定支援を行います。</p> <p>所要日数 4～5か月程度</p> <p>支援内容 事業・財務の現状分析及び経営改善計画書策定支援</p> |
|--|--|--|--|

## 〈経営支援強化促進事業の概要〉

対 象

- ◎創業予定者及び創業5年未満の新規中小企業者
- ◎財務内容を改善していきたい方
- ◎事業承継を予定している方
- ◎生産性の向上を目指す方
- ◎その他経営課題を抱えている方

事業主さまの  
自己負担

0

ご相談はお気軽に、お近くの愛媛県信用保証協会窓口へどうぞ

中小企業のみなさまが金融機関から事業に必要なお金を借りるとき、「確かな保証人」となってお金が借りやすくなるようにサポートする公的な機関です。県内5カ所で地域に密着した保証業務を行っていますので、お近くの窓口へお気軽にお問い合わせください。

### 本 所

〒790-8651 松山市千舟町3丁目3番地8  
千舟町スクエアガーデン7～9階  
〈松山事業部〉保証課  
TEL (089)931-2118 FAX (089)931-2174  
業務区域>松山市・東温市・伊予市・久万高原町・砥部町・松前町

### 新居浜支所

〒792-0025 新居浜市一宮町2丁目4番8号  
新居浜商工会館2階  
TEL (0897)33-8282 FAX (0897)33-8284  
業務区域>新居浜市・西条市・四国中央市

### 今治支所

〒794-0042 今治市旭町2丁目3番地20  
今治商工会議所ビル5階  
TEL (0898)23-0170 FAX (0898)23-0758  
業務区域>今治市・上島町

### 八幡浜支所

〒796-8691 八幡浜市1590番地22  
八幡浜商工会館4階  
TEL (0894)22-2003 FAX (0894)22-3137  
業務区域>八幡浜市・大洲市・西予市・内子町・伊方町

### 宇和島支所

〒798-0040 宇和島市中央町1丁目9番10号  
愛媛新聞ビル5階  
TEL (0895)22-6556 FAX (0895)22-6583  
業務区域>宇和島市・鬼北町・松野町・愛南町



愛媛県信用保証協会  
EHIME GUARANTEE