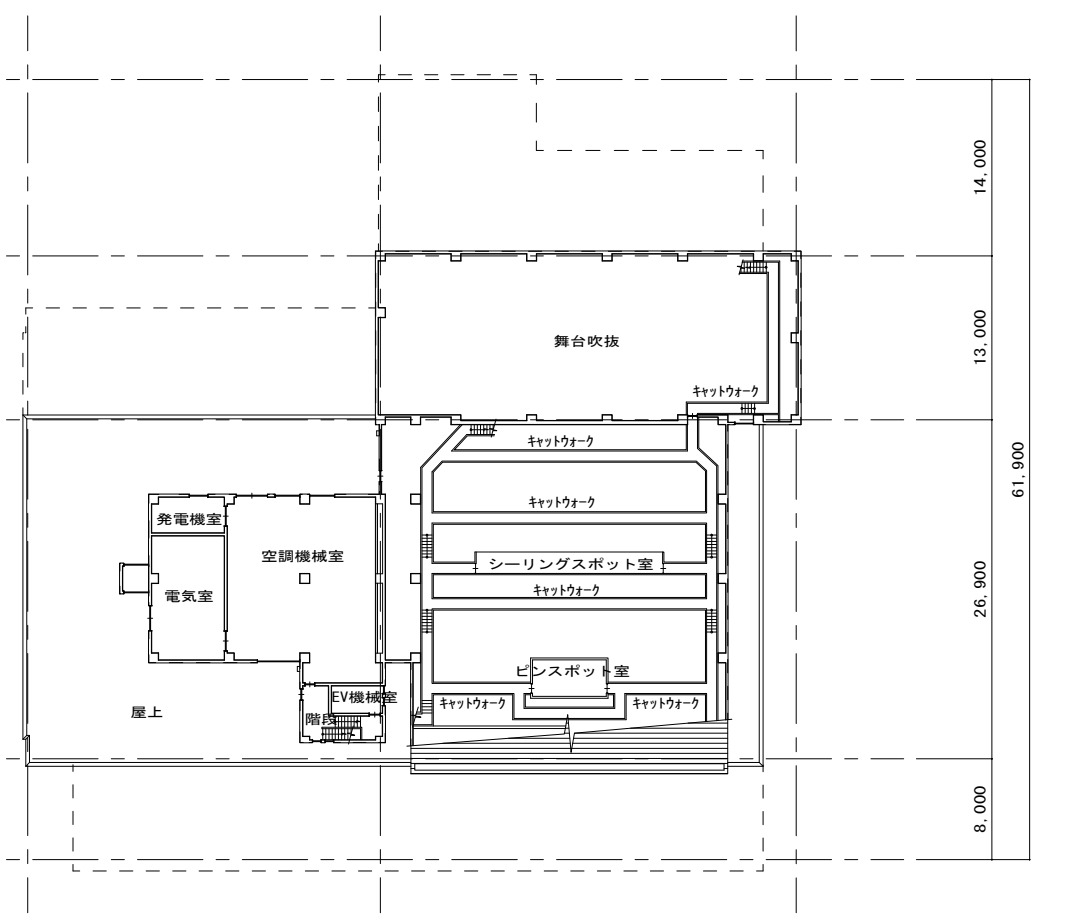
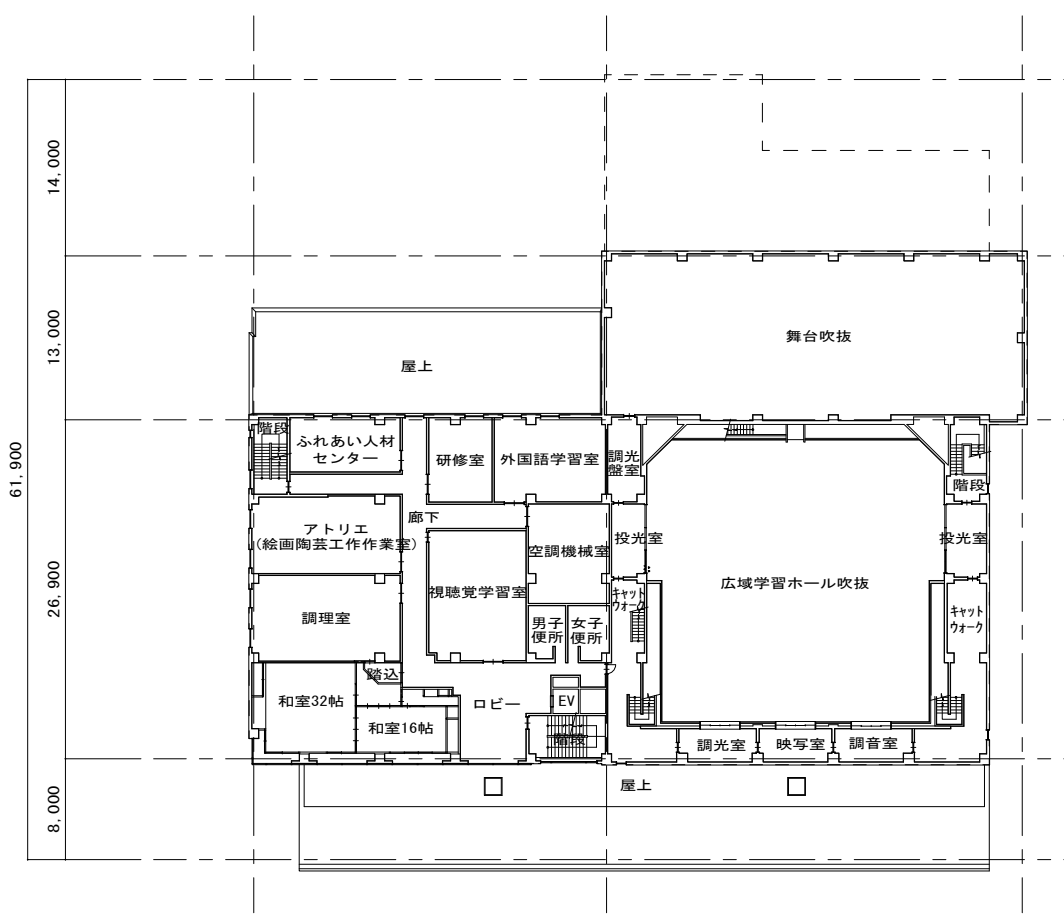
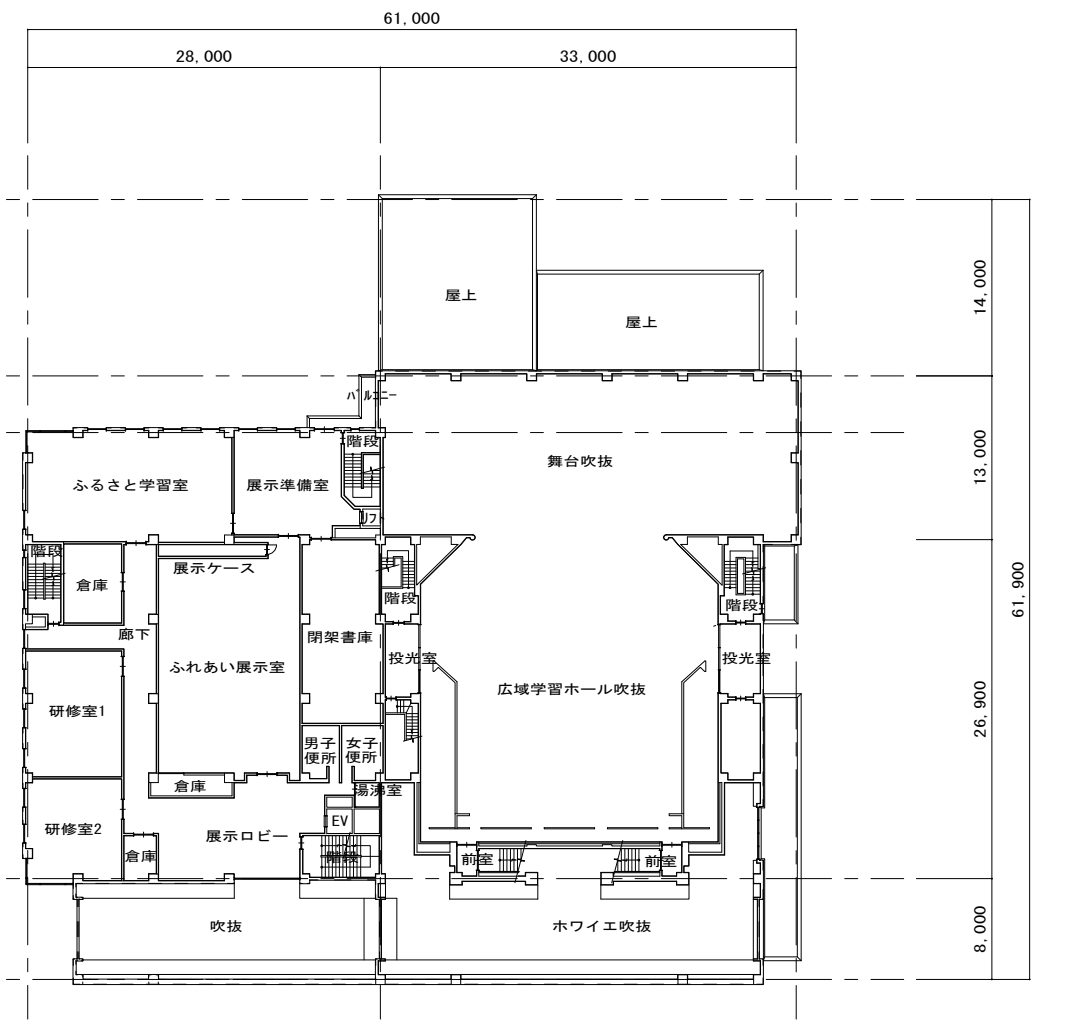
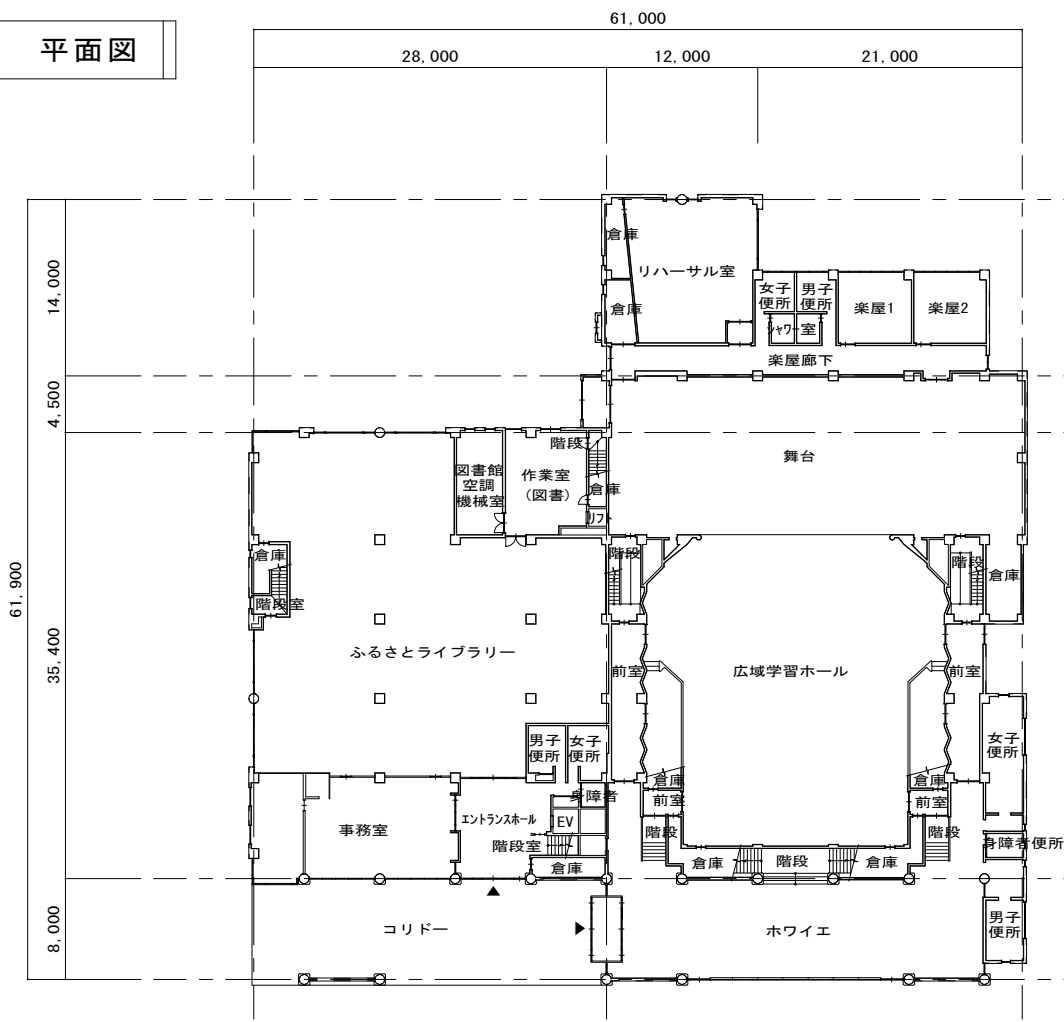
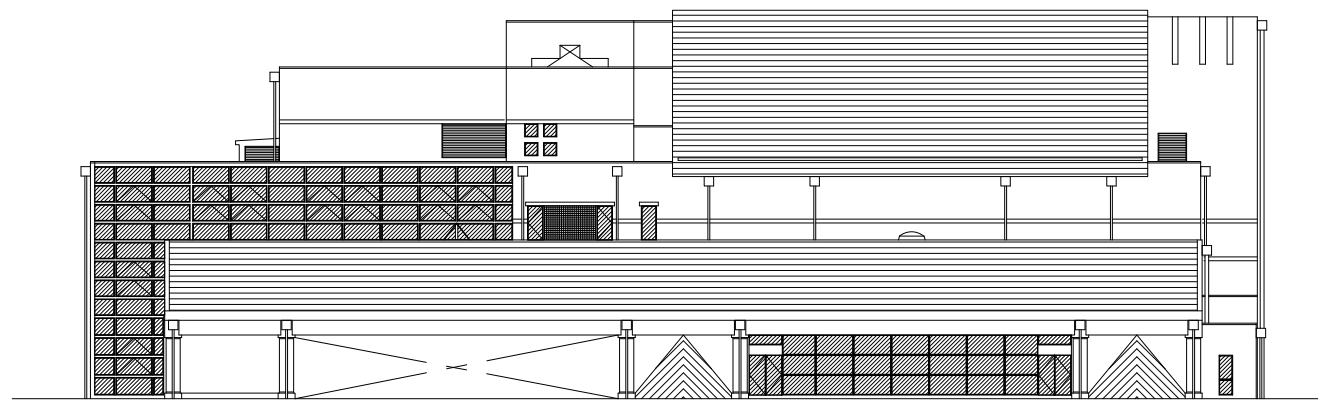
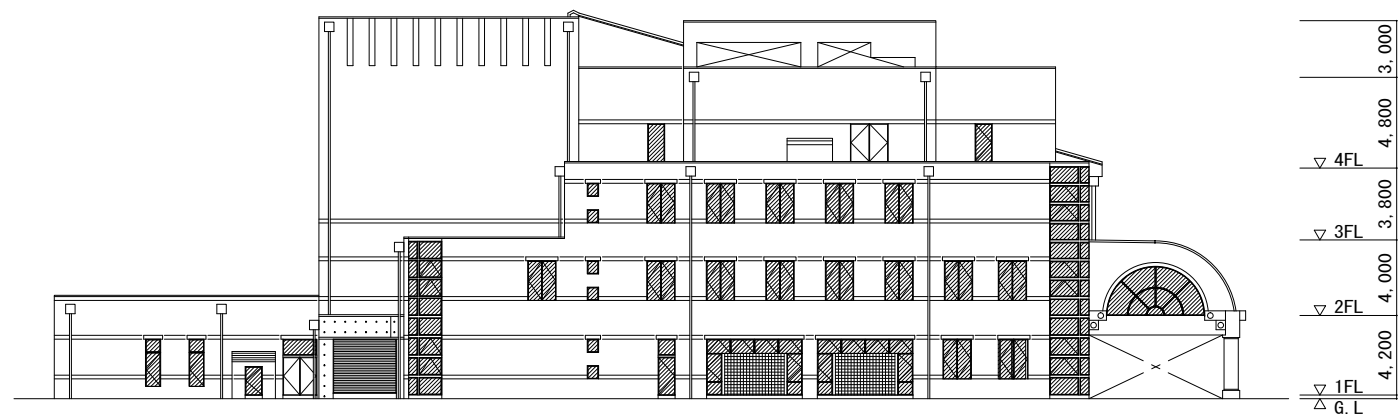


松前総合文化センター 平面図

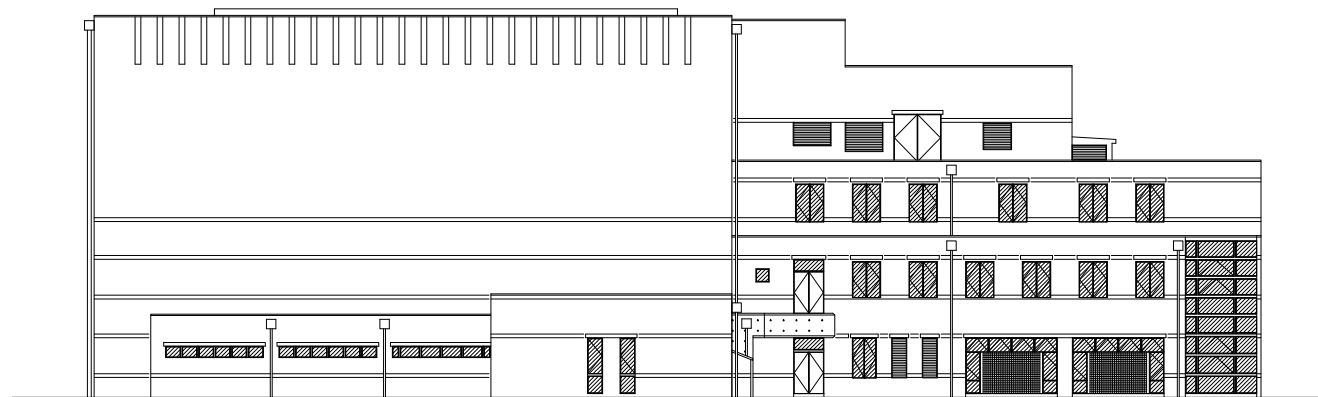




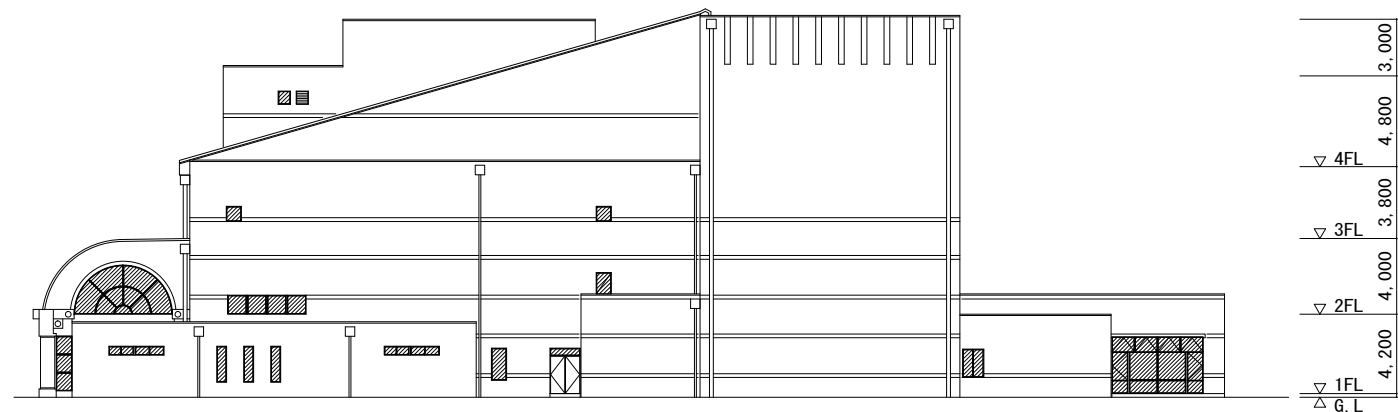
南側 立面図 S=1:800



西側 立面図 S=1:800



北側 立面図 S=1:800



東側 立面図 S=1:800

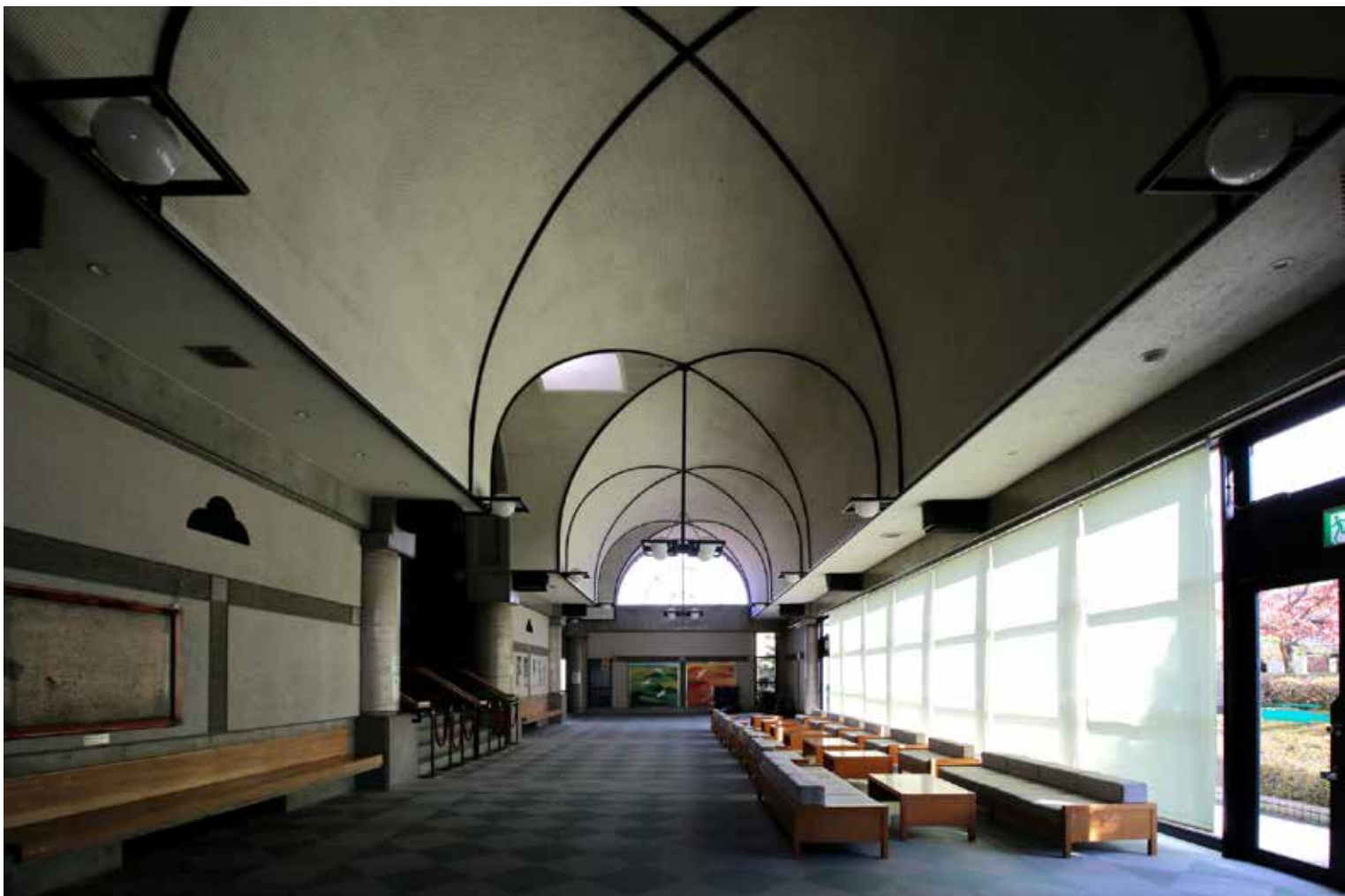
松前総合文化センター・松前公園位航空写真



松前総合文化センター外観



松前総合文化センター内観（ホワイエ）



松前総合文化センター内観（ホール）



松前総合文化センター内観（ふるさとライブラリー）



松前公園・体育館外観



松前公園・体育館内観（アリーナ）



松前総合文化センター及びふるさとライブラリーの概要

松前総合文化センターは、石本建築事務所の設計、清水建設株式会社の施工により、昭和 63 年に竣工した建物です。隣に松前町役場、松前公園、松前町総合福祉センターが建設されています。

当センターは、

- ・ 696 席の客席、楽屋 2 部屋、リハーサル室を有する文化ホール
- ・ 蔵書約 10 万冊を有するライブラリー
- ・ 100 人程度を収容可能な会議室 2 つを含む 5 部屋や和室、アトリエ、歴史資料室等がある文化会館

が、一つになっている複合施設です。

駐車場は、役場と共用のものが 120 台、体育館と共用のものが 95 台あります。当施設へは、概要書にも記載のとおり、車や電車等の公共交通機関を利用して容易にアクセスできます。

松前公園の概要

松前公園は、体育館と公園（センター広場、多目的広場、庭球場、老人広場、子供広場、駐車場）により構成されています。

体育館は、(株)大建建設の設計、(株)奥村組による施行、公園は、(株)東京ランドスケープ研究所の設計、近亀建設の施工により、平成 11 年に完成し、全面的に供用を開始したものです。

当公園は、

- ・ 体育館…350 席の固定観客席を設けたアリーナ〔バレーボールコート 3 面（バスケットボールで 2 面又はバドミントンで 6 面、卓球 10 台）〕、ロッカールーム、シャワールーム、トレーニングルーム
- ・ 多目的広場…夜間照明設備が整っており、ソフトボールの場合 2 面分使用可サッカー・軟式野球・レクリエーション等利用
- ・ 庭球場…テニスコート 2 面分
- ・ 老人広場…ゲートボールの場合 2 面での使用が可能
- ・ 子供広場…子供用大型コンビネーション遊具

が、一つになっている複合施設です。

園内に 95 台収容の駐車場があります。

また、両施設とも近くには、愛媛県で最大級のショッピングセンターが立地しており、人が集まりやすい地域になっています。

松前総合文化センター及び松前公園の現況

(現在準備中)

アクセス

伊予鉄道郡中線「松前駅」または「古泉駅」下車、徒歩約10分



開館
時間

午前9時～午後10時

休館日

年末年始



詳しくはホームページまたは当センターまでお問い合わせください。

松前総合文化センター

管理運営：指定管理者 いよてつ 総合企画

〒791-3192 愛媛県伊予郡松前町大字筒井633番地
TEL：089-985-1313 FAX：089-985-1386

松前総合文化センター

ご利用案内



各部屋の概要・使用料

部屋名	収容人数	備考	利用料金(円)				
			昼間		夜間	全日	
			9~12時	13~17時	9~17時	18~22時	9~22時
広域学習ホール 969㎡	696人	客席フラット使用可能 固定席146席 可動席550席 (電動308、手動242) プロセニウム式 平土間形状(前部) 段床形式(後部) 舞台:机8/椅子60 (肘掛けなし) ホワイエ:机7/椅子20 楽屋前:机9/椅子20	11,100	14,800	23,300	17,800	39,000
リハーサル室 115㎡ 10.0×11.5×3.5(m)	最大 50人程度	鏡 バレエレッスンパー アップライトピアノ 机4/椅子20	1,500	2,000	3,000	2,400	5,000
ふれあい展示室 192㎡ 11.2×17.1×2.9(m)	机使用 110人 椅子のみ 180人	マイク設備 司会台 ホワイトボード 可動式展示パネル 展示棚 机37/椅子180	3,600	4,800	7,500	5,800	12,300
ふるさと学習室 143㎡ 8.8×16.3×2.8(m)	机使用 100人 椅子のみ 150人	マイク設備 司会台 ホワイトボード 机34/椅子150	3,000	4,000	6,000	4,800	10,000
第1研修室 75㎡ 7.7×9.8×2.8(m)	26人	ホワイトボード 円卓 椅子26	1,560	2,100	3,300	2,500	5,400
第2研修室 65㎡ 7.7×8.4×2.8(m)	24人	ホワイトボード 机8/椅子24	1,500	2,000	3,000	2,400	5,000
第3研修室 34㎡ 5.1×6.7×2.8(m)	18人	ホワイトボード 机6/椅子18	900	1,200	1,800	1,400	3,000
視聴覚学習室 79㎡ 7.7×10.3×2.8(m)	机使用 54人 椅子のみ 80人	テレビ、スクリーン ホワイトボード 机18/椅子80	1,560	2,100	3,300	2,500	5,400
和室(1) 32畳 7.2×7.2×2.5(m)	最大 50人程度	座卓26/座布団50	1,500	2,000	3,000	2,400	5,000
和室(2) 16畳 3.6×7.2×2.5(m)	最大 25人程度	座布団25	900	1,200	1,800	1,400	3,000
アトリエ 73㎡ 6.2×11.8×2.8(m)	木工机使用 42人 机使用 18人	ホワイトボード 木工作業台7 木工椅子42 机6/椅子18	1,200	1,600	2,500	1,900	4,100
料理実習室 81㎡ 6.9×11.8×2.8(m)	38人	ホワイトボード 調理台7/丸椅子38人	1,500	2,000	3,000	2,400	5,000

主な備品・設備の使用料

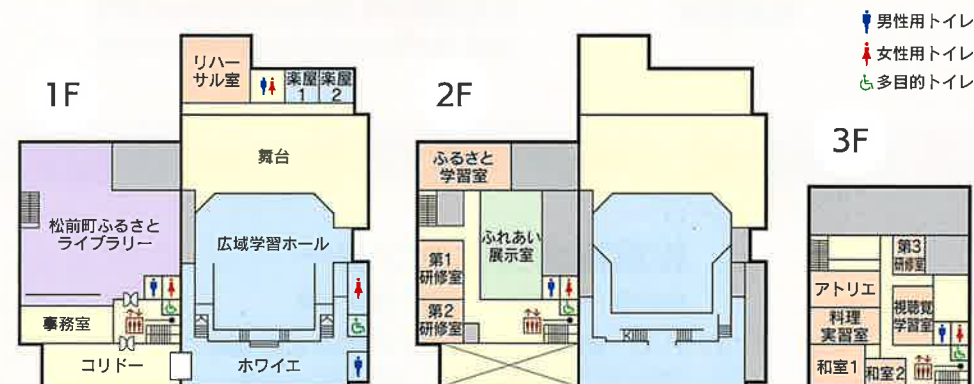
区分	名称	単位	1回の 使用料(円)
舞台 設備	音響反射版	1式	3,300
	松羽目・竹羽目	1式	2,200
	金びょうぶ	1双	1,400
	地がすり	1枚	900
	紗幕	1枚	900
	フェルト毛せん	1枚	300
	上敷ござ	1枚	300
	所作台(花道用)	1台	900
	所作台	1台	300
	平台	1台	300
	司会者台	1台	300
	演台(3点セット)	1式	500
	指揮者台	1式	500
	指揮者用譜面台	1式	500
	演奏者用譜面台	1式	500
	ヒナ段用ケコミパネル	1式	900
	ステージ階段	1台	300
鳥屋囲	1式	900	
大太鼓	1式	900	
音響 設備	音声調整卓	1式	2,200
	副調整卓	1式	1,100
	はね返りスピーカー	1対	900
	ステージスピーカー	1対	900
	マイクロホンエレベーター装置(マイク含む)	1式	900
	3点吊りマイク装置(マイク含む)	1式	900
	マイクロホン	1本	700
	可搬形ミキサ	1式	900
	テープレコーダー	1台	700
	CDプレーヤー	1台	700

区分	名称	単位	1回の 使用料(円)
照明 設備	照明調光卓	1台	2,200
	フロアライト	1列	700
	アッパーホリゾンライト	1列	900
	ローアホリゾンライト	1列	700
	ボーダーライト(1)	1列	600
	ボーダーライト(2)	1列	600
	ボーダーライト(3)	1列	600
	サスペンションライト(1)	1列	1,600
	サスペンションライト(2)	1列	1,600
	サスペンションライト(3)	1列	1,600
	トーマンタルスポットライト	1式	500
	フロントライト	1式	500
	スポットライト2階	1式	500
	フロントライト	1式	500
	スポットライト3階	1式	500
その他	シーリングスポットライト	1列	700
	センターピンスポットライト	1台	300
	ビデオプロジェクター(大型)	1台	5,000
	ビデオプロジェクター(小型)	1台	1,000
	グランドピアノ	1台	3,300
	移動用小型スクリーン	1台	300
	電気器具持込料	1kw	300
	可動式客席収納	1式	3,300

備考

1回とは、松前総合文化センター使用料における午前(9~12時)、午後(13~17時)、夜間(18~22時)の各使用時間区分をいう。

フロアマップ





管理運営：指定管理者 **いよてつ総合企画**

 **利用料金表** 

施設名	区分	単位	夜間照明	町内居住者	町外居住者
庭球場	1面	1時間	使用しない	800円	960円
			使用する	1,400円	1,560円
老人広場	半面	半日	—	700円	840円
多目的広場	1面	1時間	使用しない	1,500円	1,800円
			使用する	6,000円	6,300円
	半面	1時間	使用しない	800円	960円
			使用する	3,200円	3,360円

体育館

施設名	区分	単位	入場料	町内居住者	町外居住者
アリーナ	アマチュアスポーツ以外に使用する場合				
	全面	1時間	徴収する	23,000円	27,600円
			徴収しない	12,000円	14,400円
	アマチュアスポーツに使用する場合				
	全面	1時間	徴収する	7,000円	8,400円
			徴収しない	2,100円	2,520円
	1/2	1時間	徴収しない	1,050円	1,260円
				700円	840円
	1/3	1時間	徴収しない	700円	840円
		区分	単位	種類	町内居住者
部分利用	1時間	(1人)	一般及び高校生以上	200円	240円
			中学生以下	100円	120円
			※専用利用がない場合に限る(部分利用は予約不可)		
トレーニング室	1人	1回	一般及び高校生以上	300円	360円
卓球場	1台	1時間	一般及び高校生以上	200円	240円
			中学生以下	100円	120円
			※用具は無料で貸出し可		

※1時間未満及び半日未満の端数は、それぞれ1時間及び半日として計算します。
 ※半日とは、9時から正午まで又は正午から午後5時までとします。
 ※9人制バレーボールは全面利用で1コートとなります。
 ※屋内施設はすべて運動靴(室内用)を着用して下さい。
 ※バスケットボール、バレーボール、バドミントン、卓球の用具貸し出しをしています。
 ※電話でのご予約はできません。(インターネットでの仮予約はできません)

詳しくは、当館のHP、または直接お問い合わせ下さい。

- 1 F / 管理事務所、ロッカールーム、シャワールーム、卓球場（6台）、トレーニングルーム
- 2 F / アリーナ [バレーボールコート3面（バスケットボールで2面又はバドミントンで6面、卓球10台）]
- 3 F / 固定席 350席の観客席、周囲のジョギングコース（200m）



卓球場

常設6台



トレーニング
ルーム

コンビネーションマシン、ランニングマシン、エアロバイク他、トレーニング器具を備えた本格的な施設です。



アリーナ

各種屋内のスポーツの大会等にご利用いただけます。

多目的
広場

夜間照明設備が整っており、ソフトボールの場合2面分使用できます。（サッカー・軟式野球・レクリエーション等利用）

庭球場

砂入人工芝2面（軟式・硬式テニス）夜間も使用可能です。

屋外





本育館

老人広場

子供広場

子供用コンビネーション遊具は、
車椅子をご利用の方でも使用可能です。

- コンビネーション遊具
- スネークシーソー
- ローラー滑り台
- スプリング遊具
- クライムネット



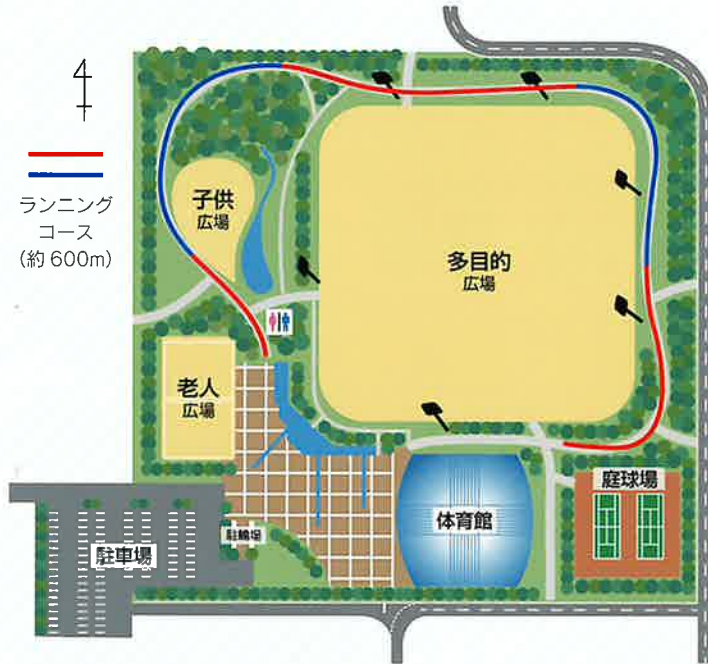
ールの場合2面での使用が可能です。



「松前公園」は松前町役場に隣接する施設です。幅広い年齢層の方々に楽しんでいただける公園として、多目的グラウンド、老人広場、テニスコート、子供広場など、数多くの設備を揃えております。

スポーツの大会等のご利用は勿論、豊かな自然環境の中で、スポーツやレクリエーションをお楽しみください。

松前公園全体図



ランニングコースに健康器具を4か所設置しています

Information



●利用時間 午前9時～午後9時30分
 ※屋外施設は午後9時まで
 ※早朝利用 (午前6時～午前9時)

●休館日 年末年始

●アクセス

- JR JR予讃線北伊予駅または伊予横田駅下車、車で約10分
- 伊予鉄道 伊予鉄道郡中線松前駅または古泉駅下車、徒歩約10分
- 飛行機 松山空港から車で約20分

※園内に95台収容の駐車場(うち車椅子利用者5台)がありますのでご利用下さい

松前町 松前公園

管理運営: 指定管理者 いよてつ総合企画
 〒791-3120
 愛媛県伊予郡松前町大字筒井 638 番地
 TEL 089-984-7227
<http://www.i-masaki.jp/>