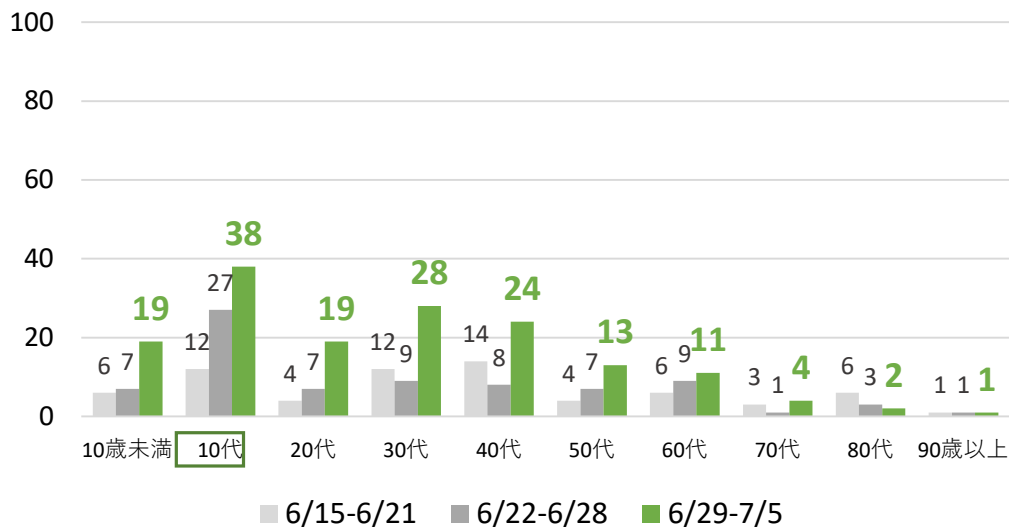
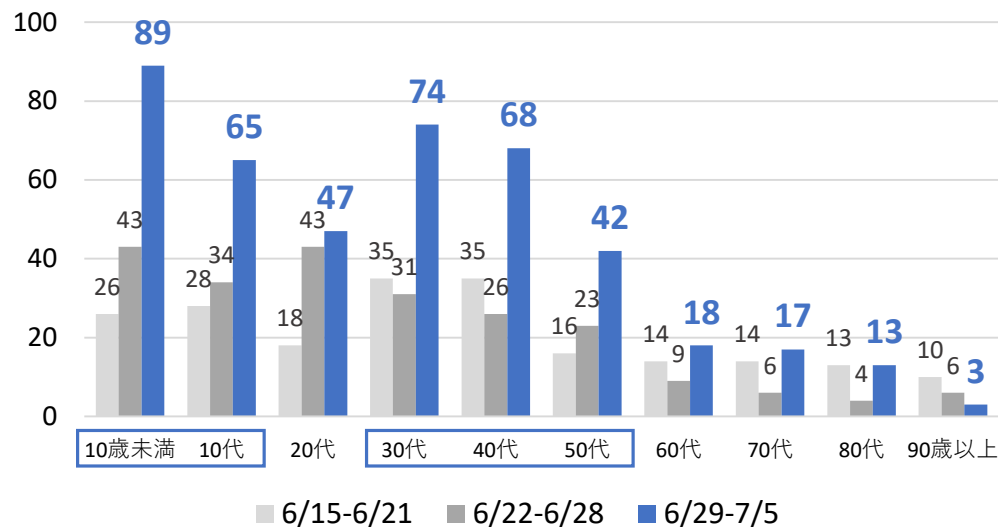


1週間あたり年代別陽性者数の推移（保健所別）

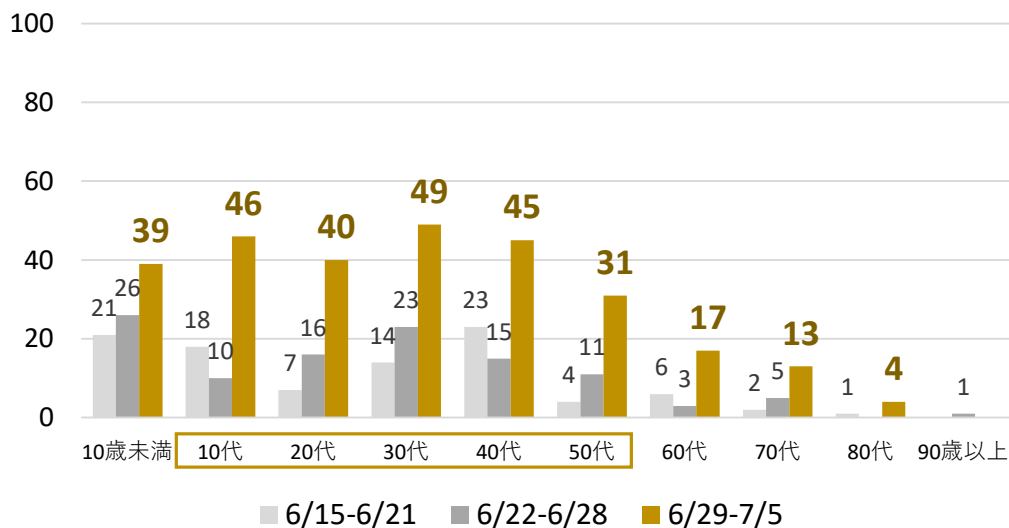
四国中央保健所（四国中央市）



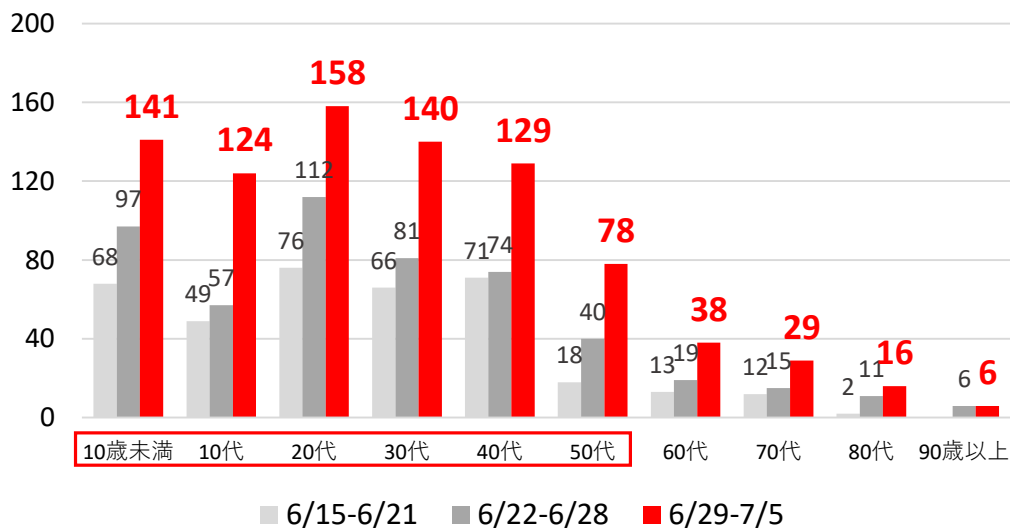
西条保健所（新居浜市、西条市）



今治保健所（今治市、上島町）

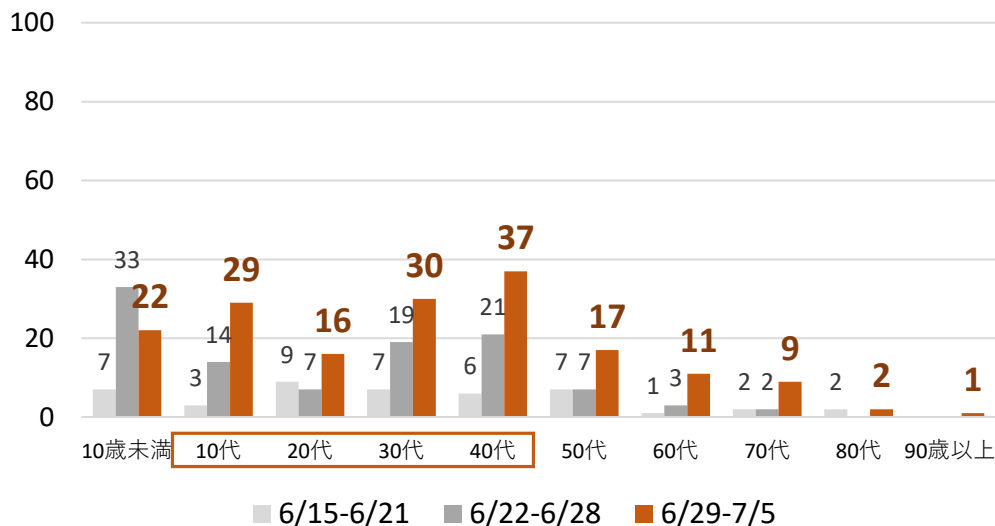


松山市保健所（松山市）

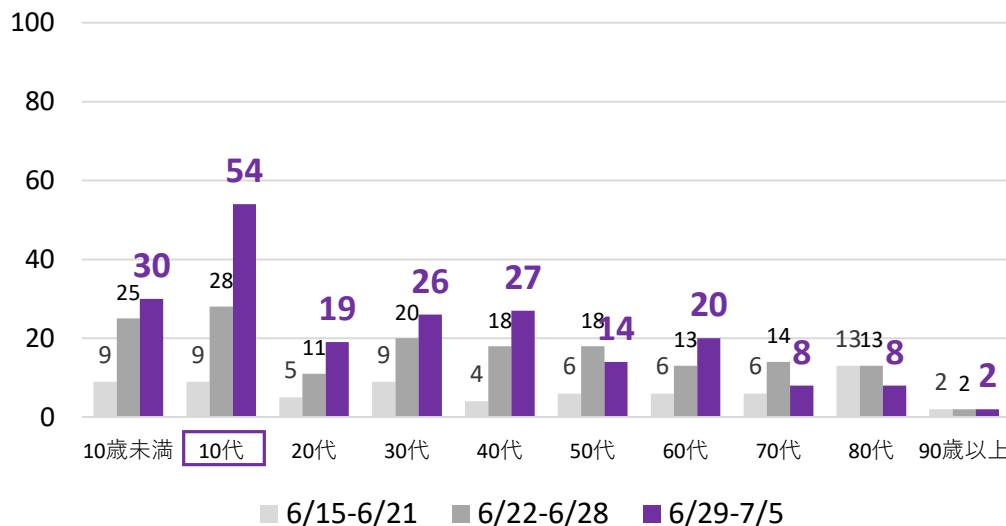


1週間あたり年代別陽性者数の推移（保健所別）

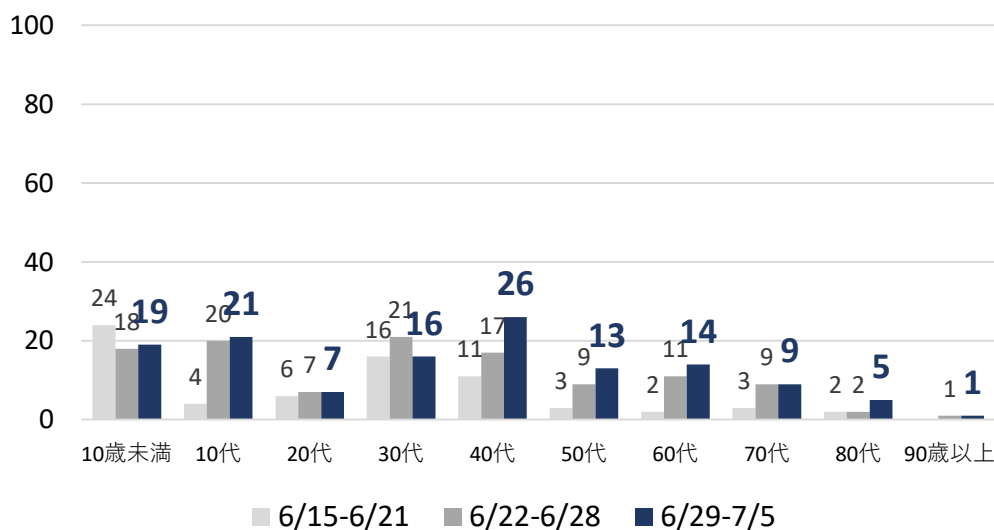
中予保健所（伊予市、東温市、久万高原町、松前町、砥部町）



八幡浜保健所（八幡浜市、大洲市、西予市、内子町、伊方町）



宇和島保健所（宇和島市、松野町、鬼北町、愛南町）



県全体

